

# 資料

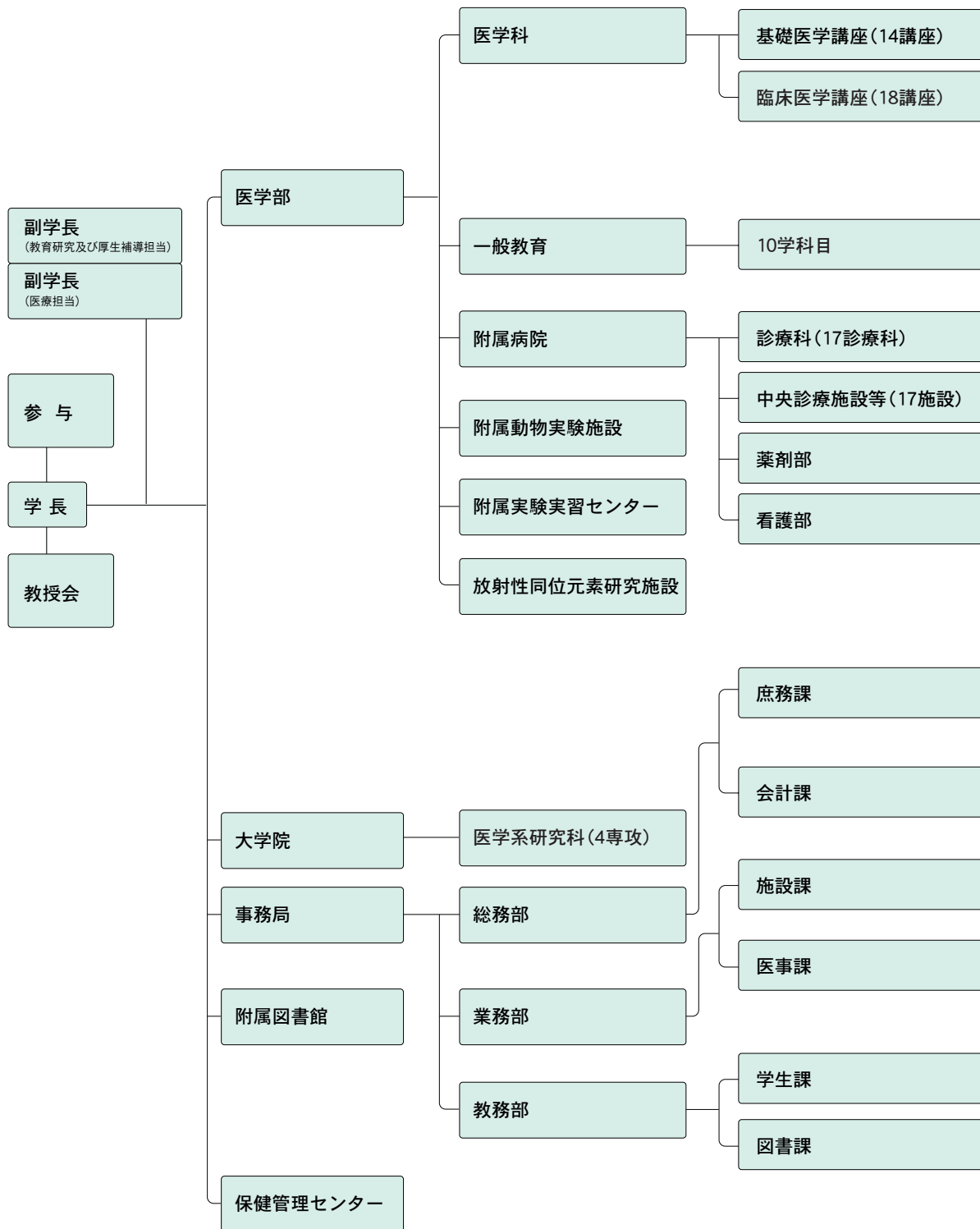
—大学概要1994～2003、および旭川医科大学年報4～7号に依る—

資料

組織機構図

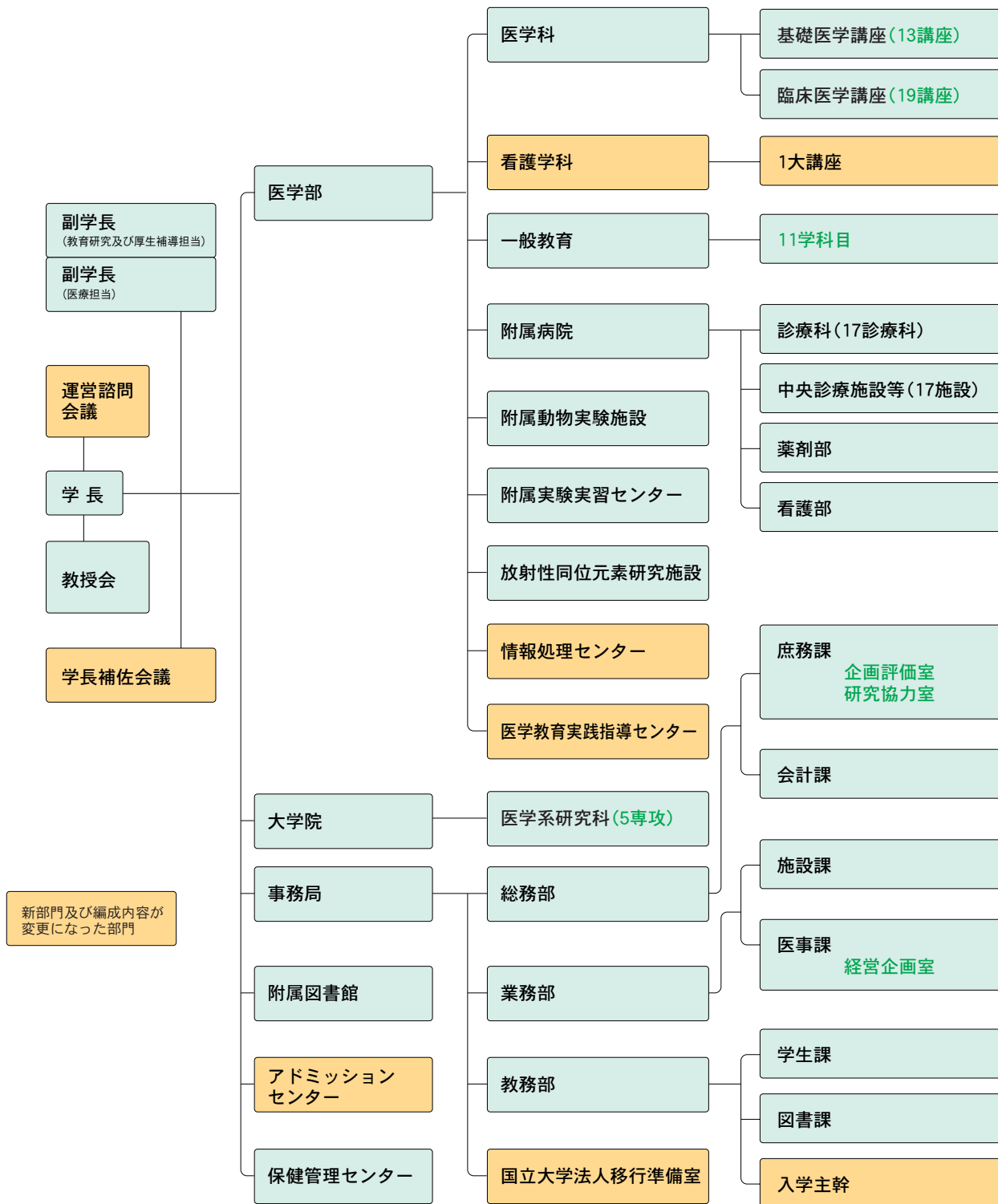
[平成6年]

1994



[平成15年]

2003



資料

建物等配置図



## 大学主要統計 (平成6年～平成15年)

### 歳入

単位:千円

年度	国立学校特別会計				計
	附属病院収入	授業料及び入学検定料	学校財産処分収入	雑収入	
6	7,987,579	377,426		508,647	8,873,652
7	7,961,793	387,794		543,489	8,893,076
8	8,504,733	474,007		528,521	9,507,261
9	8,718,046	500,554		582,822	9,801,422
10	8,803,719	504,620		475,286	9,783,625
11	9,332,920	536,975		537,875	10,407,770
12	9,838,347	571,766		587,064	10,997,177
13	10,318,727	575,261		703,902	11,597,890
14	10,560,749	574,563	45,631	624,049	11,804,992
15	10,495,318	553,838	44,598	622,947	11,716,701

### 歳出

単位:千円

年度	一般会計	国立学校特別会計				計
	文部本省	国立学校	大学附属病院	産学連携等研究費	施設整備費	
6	24,155	3,492,595	9,290,547		1,637,039	14,444,336
7	25,967	3,809,053	9,493,186		1,884,198	15,212,404
8	24,829	3,737,474	9,567,499		1,850,059	15,179,861
9	21,627	4,055,301	9,997,267		2,305,181	16,379,376
10	19,221	3,970,782	10,739,982	127,138	2,823,229	17,680,352
11	15,848	4,036,380	10,464,653	189,989	3,098,808	17,805,678
12	17,896	3,991,246	10,717,748	161,328	4,802,428	19,690,646
13	13,837	4,297,065	10,872,471	175,266	783,770	16,142,409
14	15,228	3,998,087	10,694,051	185,607	6,915,028	21,808,001
15	30,058	4,392,873	11,398,533	216,155	3,517,049	19,554,668

### 職員数

年度	6	7	8	9	10	11	12	13	14	15
学長	1	1	1	1	1	1	1	1	1	1
副学長	2	2	2	2	2	2	2	2	2	2
教授	35	36	34	35	39	44	45	46	47	51
助教授	28	31	33	35	37	36	35	35	36	35
講師	42	40	43	43	49	45	47	45	46	45
助手	136	137	134	141	139	142	142	147	133	130
計	244	247	247	257	267	270	272	276	265	264
事務官	153	151	149	146	144	145	147			
行政職(一)								166	164	171
行政職(二)								52	45	37
教育職(一)								6	6	6
技官	477	479	478	476	475	467	468			
医療職(二)								66	66	66
医療職(三)								316	322	322
計	630	630	627	622	619	612	615	606	603	602
合計	874	877	874	879	886	882	887	882	868	866

## 入学者数

### 学部

	6	7	8	9	10	11	12	13	14	15
医 学 科	624	623	621	624	624	619	608	602	599	596
看 護 学 科			60	118	181	251	258	253	256	260
計	624	623	681	742	805	870	866	855	855	856

### 大学院

	6	7	8	9	10	11	12	13	14	15
博 士 課 程	80	81	82	84	74	85	91	85	94	79
修 士 課 程							13	26	29	28
計	80	81	82	84	74	85	104	111	123	107

## 入学者選抜方法別募集人員

(単位:千円)

学 科	年 度	一般選抜募集人員		A O 入 試 募 集 人 員	特別選抜募集人員		私費外国 人留学生 選 抜 (定 員 枠 外)	編 入 学	計
		前期日程	後期日程		推薦入学	帰国子女 特別選抜			
医 学 科	6	30	70	—	—	若干	若干	—	100
	7	30	70	—	—	若干	若干	—	100
	8	30	70	—	—	若干	若干	—	100
	9	30	70	—	—	若干	若干	—	100
	10	20	70	—	10	若干	若干	—	100
	11	20	65	—	10	若干	若干	—	95
	12	20	65	—	10	若干	若干	5	100
	13	20	65	—	10	若干	若干	5	100
	14	20	55	10	10	若干	若干	5	100
15	20	50	10	10	若干	若干	5	95	
看 護 学 科	8	60*		—	—	—	—	—	60
	9	40	20	—	—	—	—	—	60
	10	40	14	—	6	若干	若干	10	70
	11	40	14	—	6	若干	若干	10	70
	12	40	14	—	6	若干	若干	10	70
	13	40	14	—	6	若干	若干	10	70
	14	34	14	6	6	若干	若干	10	70
15	34	14	6	6	若干	若干	10	70	

\*看護学科初年度は分離分割日程に依らない

国家試験合格者数

年度	医師			保健師			助産師			看護師		
	受験者数	合格者数	合格率(%)	受験者数	合格者数	合格率(%)	受験者数	合格者数	合格率(%)	受験者数	合格者数	合格率(%)
7	108	106	98.1									
8	102	91	89.2									
9	105	95	90.5									
10	110	100	90.9									
11	108	91	84.3									
12	120	100	83.3	60	57	95	1	1	100	57	57	100
13	121	112	92.6	71	69	97.2	8	7	87.5	59	59	100
14	105	98	93.3	68	52	76.5	3	3	100	57	56	98.2
15	99	93	93.9	71	68	95.8	2	2	100	56	56	100
16	113	101	89.4	71	68	95.8	2	2	100	56	55	98.2

学位授与者数

年度	博士(医学)		修士(看護学)
	課程修了者	論文提出者	
6	17	31	
7	13	22	
8	17	23	
9	22	27	
10	16	21	
11	15	21	
12	22	10	
13	10	11	2
14	23	15	8
15	18	12	9

留学生数

	定員	6	7	8	9	10	11	12	13	14	15
韓国	学部										
	大学院										1
	研究生										
中華人民共和国	学部										
	大学院	2	5	5	7	7	7	5	5	9	6
	研究生	1	1	2	2	3		2	2		
モンゴル	学部										
	大学院							1	1	1	1
	研究生						1				
マレーシア	学部	3	3	3	3	4	5	5	3	2	1
	大学院										
	研究生										
バングラディッシュ	学部										
	大学院	3	2	2	2	1	1	1			
	研究生			1	1	1					
タンザニア	学部										
	大学院		1	1	1	1					
	研究生	1									
ギニア	学部										
	大学院	1	1	1							
	研究生										
ブラジル	学部										
	大学院	1	1	1	1					1	1
	研究生										
ペルー	学部										
	大学院	1	1	1	1						
	研究生										
計	学部	3	3	3	3	4	5	5	3	2	1
	大学院	8	11	11	12	9	8	7	6	11	9
	研究生	2	1	3	3	4	1	2	2	0	0
合計		13	15	17	18	17	14	14	11	13	10

科学研究費補助金採択状況

上段:件数  
下段:金額(千円)

年度	6	7	8	9	10	11	12	13	14	15
特別推進研究					1 84,000	1 85,000	1 20,000			
重点領域研究(1)			1 32,500	1 37,000						
重点領域研究(2)		3 5,500	2 3,800	4 8,500						
特定領域研究(A)(1)					1 37,000				1 26,400	
特定領域研究(A)(2)					5 10,400	5 19,900	4 12,000	2 9,100	1 4,700	
特定領域研究(C)(1)							1 53,000	1 30,000		
特定領域研究(C)(2)								1 6,000		
特定領域研究(2)										2 7,600
一般研究(A)	1 4,000	1 13,300								
一般研究(B)	8 21,000	4 9,900								
一般研究(C)	29 31,500	35 43,600								
基盤研究(A)(1)			1 3,100	1 1,100			1 12,200	1 14,040	1 13,520	
基盤研究(A)(2)			3 29,000	3 28,300	1 5,700	1 3,500	2 9,100	1 22,100	1 9,880	1 9,490
基盤研究(B)(1)						2 10,000				
基盤研究(B)(2)			4 8,100	5 19,800	10 39,300	15 64,300	15 55,300	10 39,600	11 40,000	13 52,600
基盤研究(C)(1)									1 1,800	1 1,600
基盤研究(C)(2)			44 55,500	36 46,400	43 57,700	39 44,400	32 43,000	39 50,100	40 52,700	44 58,500
萌芽の研究			1 1,400	3 2,300	6 6,800	6 5,300	4 4,900			
萌芽の研究(2)								4 3,600	7 9,100	8 11,800
奨励研究(A)	29 26,000	26 25,300	25 24,800	23 30,400	34 29,600	28 28,200	23 22,900	21 23,100		
試験研究(B)(2)	1 500									
国際学術研究			1 1,600	1 1,600	1 5,900					
若手研究(B)									14 15,600	13 18,400
特別研究員奨励費							1 1,000	2 2,200	1 1,200	
合計	68 83,000	69 97,600	82 159,800	77 175,400	102 276,400	97 260,600	84 233,400	82 199,840	78 174,900	82 159,990

(単位:千円)

受託研究受入状況

年度	医薬品等臨床研究		その他の研究		合計	
	件数	受入金額	件数	受入金額	件数	受入金額
6	156	77,388	9	13,832	165	91,220
7	200	139,754	8	12,515	208	152,269
8	251	48,132	7	8,080	258	56,212
9	200	139,754	8	12,515	208	152,269
10	156	77,388	9	13,832	165	91,220
11	144	95,772	15	55,968	159	151,740
12	118	119,939	17	39,017	135	158,956
13	123	149,811	19	34,590	142	184,401
14	108	112,848	18	23,584	126	136,432
15	97	88,617	24	36,289	121	124,906

※医薬品等臨床研究(会計課)、その他の研究(総務課)



## 主要医事統計 (平成6年～平成15年)

### 患者数

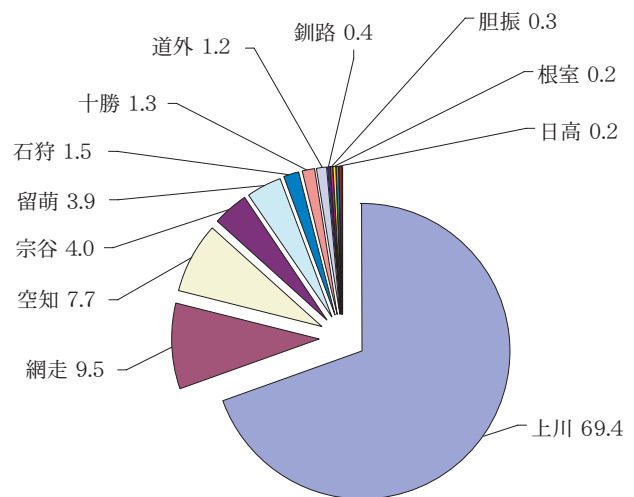
年度	外来患者延数	1日平均 外来患者数	入院患者延数	1日平均 入院患者数	新規登録患者数
6	224,171	915	190,710	522	6,685
7	221,533	901	191,148	524	6,035
8	227,951	930	189,567	518	6,657
9	222,632	909	194,373	533	5,973
10	224,708	917	193,746	531	6,388
11	234,037	959	197,353	539	6,883
12	248,034	1,012	196,252	538	6,969
13	255,460	1,043	186,382	511	7,099
14	252,191	1,029	181,327	497	7,265
15	267,879	1,089	160,781	439	8,255

### 地域別初来院患者数

	平成6年 迄累計	(%)	平成15年 迄累計	(%)
上川支庁	122,122	69.7	176,443	69.4
旭川市	84,128		122,854	
その他	37,994		53,589	
網走支庁	17,773	10.1	24,202	9.5
空知支庁	13,727	7.8	19,547	7.7
宗谷支庁	6,759	3.9	10,199	4.0
留萌支庁	6,959	4.0	10,044	3.9
石狩支庁	1,845	1.1	3,910	1.5
十勝支庁	2,003	1.1	3,322	1.3
道外	1,829	1.0	2,972	1.2
釧路支庁	657	0.4	1,007	0.4
胆振支庁	461	0.3	784	0.3
根室支庁	357	0.2	555	0.2
日高支庁	288	0.2	478	0.2
後志支庁	239	0.1	418	0.2
渡島支庁	217	0.1	359	0.1
檜山支庁	85	0.0	112	0.0
計	175,321		254,352	

※平成15年度迄累計の多い順に記載

地域別初来院患者  
(平成15年迄累計)



診療科別入院患者数

(単位:人)

年度	第一内科	第二内科	第三内科	精神科	小児科	第一外科	第二外科	整形外科	皮膚科	泌尿器科	眼科	耳鼻咽喉科	産婦人科	放射線科	麻酔科	脳神経外科	歯科口腔外科	計
6	16,282	15,767	16,526	13,040	11,564	17,226	15,531	18,035	8,083	8,167	8,476	7,299	16,179	2,015	4,745	9,156	2,571	186,382
15	13,616	12,909	14,384	2,942	13,907	16,600	13,254	13,773	6,870	6,847	11,898	7,562	13,507	1,818	164	8,875	1,865	160,781

※平成13年度～平成15年度は病棟再開期間

病床稼働率・死亡患者数・病理解剖数・剖検率

年度	病床稼働率	死亡患者数	病理解剖数	剖検率
6	87.08%	117人	42件	35.90%
15	73.00%	137人	35件	25.50%

臨床検査件数

(単位:件)

年度	一般検査	血液学的検査	生化学的検査	内分泌学的検査	免疫学的検査	微生物学的検査	病理学的検査	その他検査	生理機能検査										内視鏡	分科未収載	その他科特有のもの	採血・探液等	合計
									循環機能検査	脳神経機能検査	呼吸機能検査	前庭聴力機能検査	眼科関連機能検査	超音波検査	その他	計							
6	90,786	251,610	1,274,584	33,817	165,559	17,317	17,317	6,219	12,884	2,480	6,301	3,022	56,364	8,281	12,019	101,351	4,501	0	219,507	43,277	2,231,490		
15	87,348	227,533	1,532,487	37,937	204,404	27,467	9,692	3,528	14,714	2,982	7,560	5,917	77,759	12,404	86,306	207,642	4,921	25	169,705	48,401	2,561,090		

診療科別手術件数

(単位:件)

年度	第一内科	第二内科	第三内科	精神科	小児科	第一外科	第二外科	整形外科	皮膚科	泌尿器科	眼科	耳鼻咽喉科	産婦人科	放射線科	麻酔科	脳神経外科	歯科口腔外科	計
6	58	51	137	1	11	791	340	463	116	255	679	386	809	0	6	108	287	4,498
15	164	130	348	3	53	1,276	766	787	266	282	1,760	760	809	8	13	227	1,171	8,823

診療科別麻酔件数

(単位:件)

年度	第一内科	第二内科	第三内科	精神科	小児科	第一外科	第二外科	整形外科	皮膚科	泌尿器科	眼科	耳鼻咽喉科	産婦人科	放射線科	麻酔科	脳神経外科	歯科口腔外科	計
6	8	0	2	0	236	476	248	393	30	125	303	182	228	1	565	114	138	3,049
15	31	4	24	13	226	1,384	665	985	97	382	1,113	554	816	3	559	277	231	7,364

※神経ブロックは除く。

分娩件数

(単位:件)

年度	正常分娩	異常分娩	計
6	142	65	207
15	105	122	227

X線撮影等患者数

(単位:人)

年度	X線撮影			X線透視		
	入院	外来	計	入院	外来	計
6	72,409	71,675	144,084	1,363	1263	2,626
15	34,336	24,047	58,383	2,064	1,116	3,180

年度	X線CT			血管造影		
	入院	外来	計	入院	外来	計
6	6,896	4,381	11,277	-	-	-
15	5,365	5,341	10,706	1,031	15	1,046

放射線治療等患者数

(単位:人)

年度	放射線治療			治療計画		
	入院	外来	計	入院	外来	計
6	5,700	1,443	7,143	262	62	324
15	4,402	1,864	6,266	301	109	410

年度	核医学 (in-vivo)			核医学 (in-vitro)			MRI		
	入院	外来	計	入院	外来	計	入院	外来	計
6	2,132	1,040	3,172	7,533	9,238	16,771	2,301	2,490	4,791
15	1,957	1,120	3,077	-	-	-	2,201	3,490	5,691

医事相談件数

(単位:件)

項目	生活保護	結核	精神	更生	育成	養育	小慢	特定疾患	身障手帳	その他	計	外来患者	入院患者
6	3,616	24	1,253	116	345	36	1,053	2,351	126	13	8,933	7,385	1,548
15	8,610	17	361	67	194	67	327	1,175	199	558	11,585	11,000	585

理学療法件数

(単位:人・件)

項目	患者数	運動療法	日常動作訓練	義肢・装具装着訓練	電気・温熱療法	水治療法	その他	計
6	9,468	7,734	2,647	1	2,375	754	339	13,850
15	5,318	4,951	2,044	1,391	969	371	421	10,077

処方枚数・処方件数・処方剤数

(単位:件)

項目	外来			入院			計		
	枚数	件数	剤数	枚数	件数	剤数	枚数	件数	剤数
6	86,089	258,870	4,069,556	86,888	174,376	1,153,829	127,977	433,246	5,223,385
15	86,545	267,424	5,779,475	87,692	152,584	918,135	174,237	420,008	6,697,610

院外処方箋枚数

(単位:枚)

年度	6	7	8	9	10	11	12	13	14	15
院外処方箋	35,703	61,199	64,150	65,036	60,616	64,388	73,960	78,982	74,778	86,366

一般製剤件数

(単位:件)

項目	散剤		液剤		軟膏剤		坐剤		計 (件数)
	件数	数量(kg)	件数	数量(%)	件数	数量(kg)	件数	数量(本)	
6	58	185	549	7,597	253	128	2	195	862
15	42	48	445	2,084	202	120	26	7,762	715

無菌製剤件数

(単位:本)

項目	瓶類		アンプル		眼・点鼻・点耳剤		その他		計	
	件数	数量	件数	数量	件数	数量	件数	数量	件数	数量
6	289	13,868	14	1196	62	1534	59	819	424	17,417
15	367	4,370	5	429	24	426	26,073	46,881	26,469	52,106

試験・試験調剤・異物検査数

(単位:件)

項目	試験				試験調製				注射薬 異物検査	
	固体		液体		固体		液体			
	件数	回数	件数	回数	件数	数量(g)	件数	数量(ml)	件数	数量(本)
6	185	900	555	3,700	185	2,700	555	1,197,262	189	4,520
15	50	50	4,000	4,000	70	1,600	2,900	20,000	19,954	20,780

薬品受払数

(単位:件)

項目	薬品庫		各科の注射薬払出(再掲)	
	受入件数	払出件数	件数	数量(本)
6	43,166	48,218	93,216	838,788
15	57,378	58,435	127,344	487,680